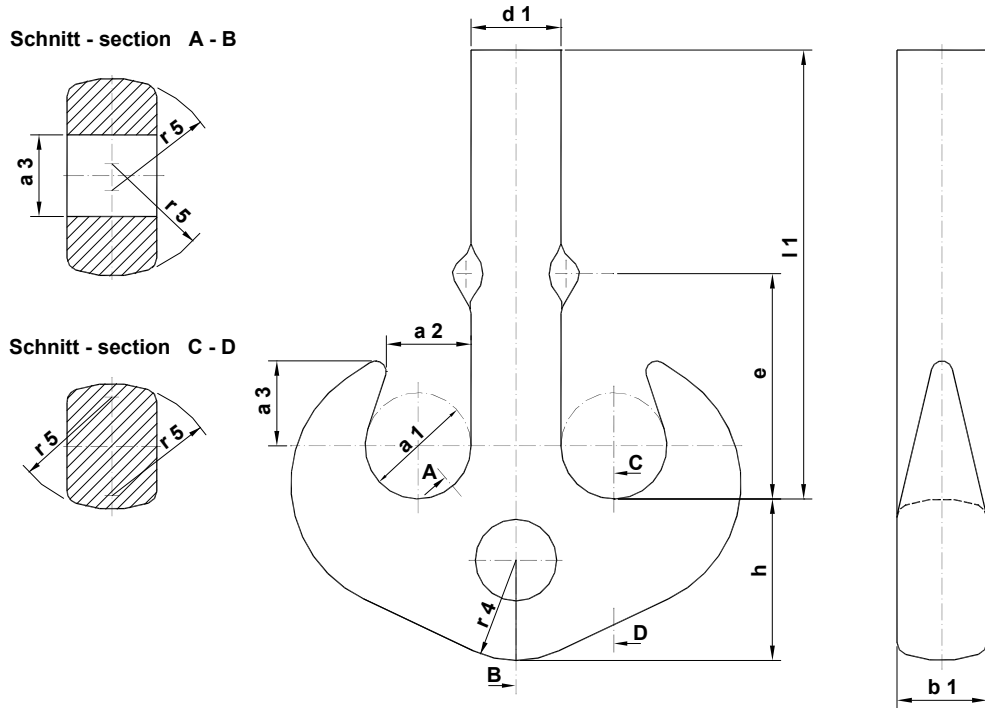




RIW - Doppelhaken
RIW - Ramshorn hooks
 nach - according to DIN 15402 B

NO 19403



Bezeichnung eines Doppelhakens Nr. 50 mit Bohrung und Verstärkung für Schäkelschluß:
RIW - Doppelhaken 50 NO 19403

Designation of a ramshorn hook no. 50 with bore and reinforcement for shackle connection:
RIW - Ramshorn hook 50 NO 19403

Haken- größe hook size	Abmessungen - dimensions												Stück- gewicht unit weight kg
	a_1	a_2	a_3	b_1	d_1	d_2	e	f_2	h	l_1	r_4	r_5	
10	90	71	116	75	75	74	192	54	130	450	85	95	41
12	100	80	130	85	85	78	210	60	150	510	95	106	57
16	112	90	146	95	95	86	237	69	170	580	106	118	82
20	125	100	163	106	106	96	265	75	190	650	118	132	115
25	140	112	182	118	118	106	315	86	212	715	132	150	160
32	160	125	205	132	132	116	335	94	236	790	150	170	229
40	180	140	230	150	150	131	375	104	265	885	170	190	330
50	200	160	260	170	170	146	420	120	300	965	190	212	458
63	224	180	292	190	190	168	460	131	335	1090	212	236	638
80	250	200	325	212	212	188	515	144	375	1235	236	265	892
100	280	224	364	236	236	208	575	157	425	1375	265	300	1248
125	315	250	408	265	265	235	645	178	475	1550	300	335	1757
160	355	280	458	300	300	260	725	198	530	1745	335	375	2500
200	400	315	515	335	335	282	800	218	600	1960	375	425	3560
250	450	355	580	375	375	312	875	240	670	2210	425	475	5033

Werkstoff: StE 355 / 34CrNiMo6
 Andere Werkstoffe bei Bestellung angeben.

Material: StE 355 / 34CrNiMo6
 Other materials stated by order.

1) Andere Schaftlängen bei Bestellung vereinbaren.

1) Other shank length with order agreed.

Lieferbedingungen und Abnahmeprüfzeugnisse nach DIN 15404 / 1.

Delivery conditions and inspection certificates according to DIN 15404 / 1.

Weitere RIW - Lasthaken und Unterflaschen siehe NO 19032 - NO 19070 und NO 19401 - NO 19404.

Further RIW - hooks and bottom hook blocks see NO 19032 - NO 19070 and NO 19401 - NO19404.

RIW

**MASCHINENBAU
 KRANTECHNIK**

**GM
 BH**

47119 Duisburg
 Vinckeweg 15

Telefon: 0203/8096 - 0
 Telefax: 0203/8096 - 183